



PROGRAMME ACCUEIL DE LOISIRS
JUILLET 2023

L'accueil de Loisirs s'adresse aux enfants de 5 ans à 10 ans

Un programme spécifique est établi pour le club ados, dès 11 ans

Les horaires d'ouverture du 7 au 30 juillet sont les suivants :

A la Vivaraize : **8h** (7h45 sur réservation) à **9h45**, de **13h20** à **13h45** et de **16h30** à **18h15**

sauf jours de « sortie » où les horaires sont mentionnés dans le programme

Possibilité de prendre les repas sur place

Tarifs des activités : en fonction du quotient familial

ATTENTION :

*Les enfants doivent être inscrits à l'avance pour pouvoir participer aux activités.
Toute inscription sera validée une fois le règlement des réservations effectué.*

PROGRAMME PRÉVISIONNEL SUCCEPTIBLE D'ÊTRE MODIFIÉ L'équipe d'animation du Centre de Loisirs se réserve la possibilité de modifier le programme d'activités en fonction de la météo et des effectifs d'enfants.

LES INSCRIPTIONS SUR 4 OU 5 JOURS PAR SEMAINE SERONT PRIORITAIRES

Jusqu'au vendredi 23 juin inscriptions des enfants déjà inscrits pour l'année 2022-2023

A partir de lundi 26 juin : inscriptions ouvertes à tout le monde

Vous trouverez les modalités spécifiques d'accueil au dos du programme.

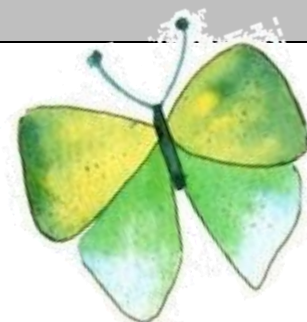
Les matins divers ateliers sont proposés : bricolage et activités manuelles, jeux de société, sports, ...





**LES INSCRIPTIONS SE FONT DE PREFERENCE
PAR ECHANGE DE MAIL pour le calcul du tarif**



1 ^{ère} semaine	4 - 5 ans	6 – 8 ans	8.5 – 10 ans
Thèmes	Les petits scientifiques	Galaxy	Vive l'été
Lundi 10 juillet	Bulles géantes	Journée au parc de Montaud : Chasse au trésor Départ à 9h45 Retour vers 17h Prévoir : PIQUE NIQUE <i>avec plaques de froid</i> + goûter + eau + CASQUETTE + CREME SOLAIRE + k-way	
Mardi 11 juillet	Sortie à Explora : théâtre d'ombres Départ à 14h Retour vers 17h30	MATIN : PISCINE Départ à 9h10 Maillot de bain + serviette APRES-MIDI : Nébuleuse en bocal Apporter pot de confiture avec couvercle	La journée du petit scientifique
Mercredi 12 juillet	SORTIE À LA JOURNÉE : découverte des animaux Départ : 9h15 Retour vers 17h Dans un sac à dos : PIQUE NIQUE <i>avec plaques de froid</i> + goûter + eau + CASQUETTE + CREME SOLAIRE + k-way		Supplément sortie : QF 0 à 700 : + 1€ QF 701 à 1400 : + 2.50€ QF ≥ 1401 : + 4€
Jeudi 13 juillet	Glace collante et nuage de pluie	Grand jeu des étoiles	MATIN : Sortie PISCINE Départ à 9h10 Maillot de bain + serviette APRES-MIDI : Fabrique ta glace
Vendredi 14 juillet	FERMÉ		



2 ^{ème} semaine	4 - 5 ans	6 – 8 ans	8.5 – 10 ans
Thèmes	Les aventuriers	Eau	Vive l'été
Lundi 17 juillet	Agents secrets	Ventrigrisse Prévoir maillot de bain + serviette	Tournoi multi-sport
Mardi 18 juillet	<u>MATIN : PISCINE</u> Départ à 9h30 Maillot de bain + serviette <u>APRES-MIDI :</u> Peinture 3D	Journée au parc de l'Europe Chasse au trésor Départ à 9h45 Retour vers 16h30 Prévoir : PIQUE NIQUE <i>avec plaques de froid</i> + goûter + eau + CASQUETTE + CREME SOLAIRE + k-way	
Mercredi 19 juillet	Parcours d'obstacles en plein air	Sortie à Explora : Fusées à eau Départ à 13h15 Retour vers 17h30 Prévoir bouteille d'eau gazeuse	« la quête aux glaces »
Jeudi 20 juillet	Elfes contre lutins	Relais aquatique	<u>MATIN : Sortie PISCINE</u> Départ à 9h10 Maillot de bain + serviette <u>APRES-MIDI :</u> Ciné maison « Choisi ton film »
Vendredi 21 juillet	SORTIE À LA JOURNÉE : journée aquatique Départ : 9h10 Retour vers 17h15 Dans un sac à dos : PIQUE NIQUE <i>avec plaques de froid</i> + goûter + eau + CASQUETTE + CREME SOLAIRE + k-way + MAILLOT DE BAIN + SERVIETTE		Supplément sortie : QF 0 à 700 : + 1€ QF 701 à 1400 : + 2.50€ QF ≥ 1401 : + 4€

3 ^{ème} semaine	4 - 5 ans	6 – 8 ans	8.5 – 10 ans
Thèmes	Nature et environnement	Sensa's	Vive l'été
Lundi 24 juillet	Grands jeux d'eau	Parcours sensoriel	Fabrication de cerf-volant
Mardi 25 juillet	<u>MATIN : PISCINE</u> Départ à 9h30 Maillot de bain + serviette <u>APRES-MIDI :</u> Création d'arbres naturels	Modelage à l'aveugle	Jeux olympiques
Mercredi 26 juillet	Olympiades	Ciné maison	Sortie à Explora : Fusées à eau Départ à 13h15 Retour vers 17h30 Prévoir bouteille d'eau gazeuse
Jeudi 27 juillet	Chasse au trésor	<u>MATIN : PISCINE</u> Départ à 9h10 Maillot de bain + serviette <u>APRES-MIDI :</u> Sable magique	Les meilleurs pâtissiers « sucré et salé »
Vendredi 28 juillet	SORTIE À LA JOURNÉE : balade et jeux en forêt Départ : 9h45 Retour vers 16h45 Dans un sac à dos : PIQUE NIQUE <i>avec plaques de froid</i> + goûter + eau + CASQUETTE + CREME SOLAIRE + k-way		
 ATTENTION FERMETURE A 17h30 			

RAPPELS

Possibilité de prendre son repas au Centre social uniquement pour les réservations en journée complète
Le Goûter de l'après-midi est offert (sauf pour les sorties à la journée)

L'équipe d'animation du Centre de Loisirs se réserve la possibilité de modifier le programme d'activités en fonction de la météo, des effectifs d'enfants et de l'évolution sanitaire.

*Seules les **absences justifiées (certificat médical) prévenues 48 h à l'avance par téléphone et /ou par mail pourront être déduites de la facturation***

Pour toutes les activités, prévoir : Gourde, casquette, k-way, crème solaire + baskets (noter le prénom sur les affaires)
La tenue de vos enfants doit être adaptée aux activités, éviter les vêtements neufs

Pour l'activité « Piscine »

Prévoir maillot de bain + serviette de bain + slip propre de rechange

Les bonnets de bain sont prêtés par le centre pour que les enfants aient tous le même

Nous vous rappelons que le nombre d'entrées est limité, les enfants prioritaires (inscription en semaine complète) pourront donc participer à l'activité !

Le trajet s'effectue avec un transporteur privé, merci de respecter l'heure de départ.

Pour les sorties :

Aucun retardataire ne sera attendu, les horaires de départs sont indiqués sur le programme.

Pour les enfants, malades en car, nous demandons aux parents de bien vouloir le signaler aux animateurs avant le départ (pour le mal des transports : « Nausicalm » ou « Cocculine »).

Le pique-nique :

Pour le confort de vos enfants, nous vous déconseillons tous les aliments susceptibles de fondre ou nécessitant l'usage de couverts. Les pique-niques ne seront pas stockés au frais, prévoir le repas en conséquence en les mettant dans un petit sac isotherme avec glaçons ou plaques de froid.

Prévoir un goûter pour l'après-midi, ainsi qu'une bouteille d'eau.

Attention que le sac puisse être facilement transporté par votre enfant, le mettre dans un petit sac à dos.

TOUTE L'ÉQUIPE DU CENTRE SOCIAL DE LA VIVARAIZE
VOUS SOUHAITE UN TRÈS BEL ÉTÉ.

